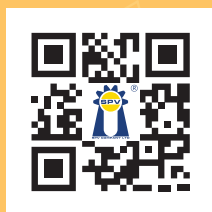




SPV Company Ltd.
ТЕХНОЛОГІЇ БЕЗПЕКИ ТА ДЕКОРУ

40 ПРОДУКЦІЯ ДЛЯ ДИЗАЙНУ І ДЕКОРУ

| | |
|--|----|
| Фурнітура інтер'єрна для вхідних та міжкімнатних дверей | 3 |
| Ручки-скоби | 32 |



decor.spv.ua

ПЛІВКИ VINORIT –
для декору дверей

ПЛІВКИ WINSHIELD –
для декору вікон та дверей
з профілю

ПЛІВКИ WINGUARD –
для декору плит та підвіконь

ФУРНІТУРА ЗАХИСНА –
для вхідних дверей

ФУРНІТУРА ІНТЕР'ЄРНА –
для міжкімнатних дверей

КАМ'ЯНИЙ ШПОН SLATESTONE –
найтонші плити з найгарніших
у світі каменів для декору
дверей

КАТАЛОГИ ПЛІВОК ТА РУСУНКІВ НАКЛАДОК:



VINORIT
Повна колекція



VINORIT
Топ 15



VINORIT
Новинки 2014



VINORIT
Рисунки накладок

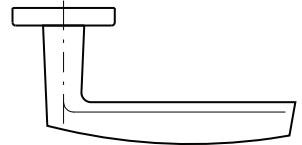
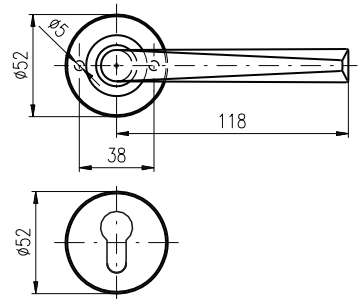
ДЛЯ ЗАМОВЛЕНЬ: гуртові покупці та виробники: gurt@spv.ua
забудовники, системні інтегратори, інвестори: as@spv.ua

тел./факс: **044/ 456 9444**
skype: **lock.ua**

Продукція для дизайну і декору

- **ДВЕРНА ФУРНІТУРА** для громадських будівель з великою кількістю відвідувачів повинна мати високі експлуатаційні характеристики – якісну пружину та покриття, яке не зіпсується через кілька місяців, та виготовляється з надійних матеріалів: нержавіюча сталь, латунь.
- **При виборі дверної фурнітури** для внутрішніх дверей корпоративних або приватних будівель важливо враховувати, щоб дана фурнітура постачалась зі щитками під циліндр стандарту EuroDIN та під сантехнічну поворотну кнопку WC. Це допоможе оформити усі двері в одному стилі.
- **ІНТЕР'ЄРНУ ФУРНІТУРУ НА РОЗДІЛЬНИХ ЩИТКАХ** можна застосовувати разом з броненакладкою на замок, якщо для певного приміщення потрібний додатковий захист. Броненакладка забезпечить надійний захист для секретної частини замка – циліндру.
- Використання **РУЧОК-СКОБ** для вхідних дверей громадських приміщень з великим обігом людей – це стандарт у Європі. Ручки-скоби широко застосовуються на металопластикових, профільних, металевих, дерев'яних та скляних дверях офісних та житлових приміщень. При виборі ручок-скоб варто враховувати товщину дверей, діаметр та висоту скоби. Широкий спектр обробок допоможе обрати ручку, яка якнайкраще підійде до цілісного дизайну дверей та стане їх родзинкою.
- **МІЖКІМНАТНА ФУРНІТУРА**, що вирізняється стійким покриттям, надійними комплектуючими та сучасними стильними дизайнами, представлена провідними європейськими брендами ABLOY® (Фінляндія) та ROSTEX® (Чехія). У моделях дверних ручок даних брендів присутні, як лаконічні класичні форми без зайвих деталей зі стриманими та строгими лініями, так і неординарні сучасні рішення з тяжінням до максимальної ергономічності. Вони підходять для застосування із замками фінського та EuroDIN-стандартів для міжкімнатних дверей, поставляються з круглими та квадратними щитками, а також у варіантах комплектації: **PZ** (під циліндр стандарту EuroDIN), **WC** (сантехнічна поворотна кнопка) і **BB** (під сувальдний ключ).

Parma



Дверна фурнітура ROSTEX® (Ростекс) Parma

Фурнітура для внутрішнього та зовнішнього застосування на роздільних щитках. Конструкція ручки та щитка має оригінальний неординарний дизайн. Основний акцент на футуристичній формі ручки.

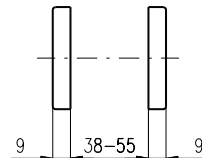
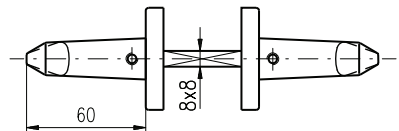
Дизайн ручки пасуватиме сучасним інтер'єрам стилю: футуристичний дизайн, мінімалізм, хай-тек, лофт, авангард тощо.

Ручка і щиток замовляються окремо.

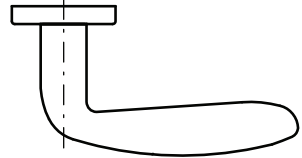
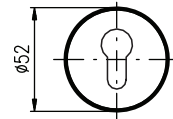
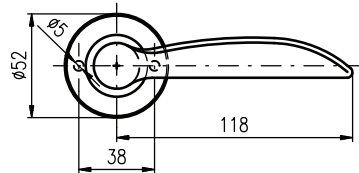
Країна-виробник: Чехія

Технічні характеристики

- Матеріал: нержавіюча сталь
- Варіанти щитка: PZ, WC, BB
- Сторонність: універсальна L/R
- Варіанти обробки: нержавіюча сталь у матовій обробці
- Стандартна комплектація на двері завтовшки 38-55 мм



Napoli



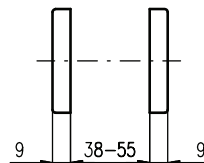
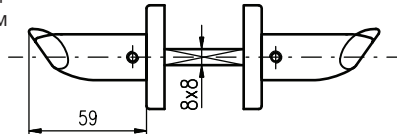
Дверна фурнітура ROSTEX® (Ростекс) Napoli

Фурнітура для внутрішнього та зовнішнього застосування на роздільних щитках. Конструктив ручки та щитка має лаконічний та спокійний дизайн, без жодного кута, лише радіусні плавні форми. Фурнітура – універсальна пасуватиме інтер'єрам: мінімалізм, хай-тек, арт-нуво, арт-деко тощо. У разі застосування фурнітури для вхідних дверей рекомендується поєднувати з протектором MUL-T-LOCK® ESETY® SL3 в обробці матовий нікель.

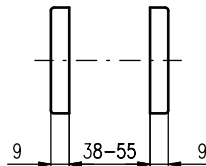
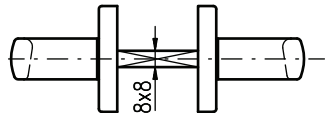
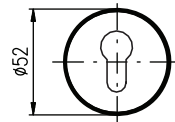
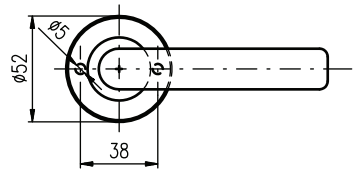
Ручка і щиток замовляються окремо.
Країна-виробник: Чехія

Технічні характеристики

- Матеріал: нержавіюча сталь
- Варіанти щитка: PZ, WC, BB
- Сторонність: універсальна L/R
- Варіанти обробки: нержавіюча сталь у матовій обробці
- Стандартна комплектація на двері завтовшки 38-55 мм



Palermo



Дверна фурнітура ROSTEX® (Ростекс) Palermo

Фурнітура для внутрішнього та зовнішнього застосування на роздільних щитках. Пасуватиме інтер'єрам оформлених в сучасних стилях: мінімалізм, хай-тек. Дизайн ручки пасуватиме інтер'єрам громадського призначення.

У разі застосування фурнітури для вхідних дверей рекомендується поєднувати з протектором MUL-T-LOCK® ESETY® SL3 в обробці матовий нікель.

Ручка і щиток замовляються окремо.

Країна-виробник: Чехія

Технічні характеристики

- Матеріал: нержавіюча сталь
- Варіанти щитка: PZ, WC, BB
- Сторонність: універсальна L/R
- Варіанти обробки: нержавіюча сталь у матовій обробці
- Стандартна комплектація на двері завтовшки 38-55 мм

Livorno-2



Дверна фурнітура ROSTEX® (Ростекс) Livorno-2

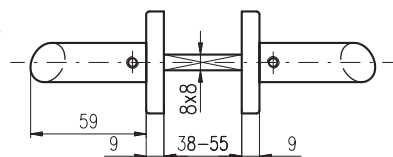
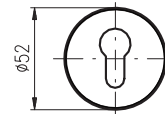
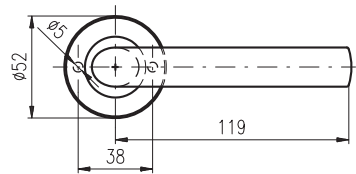
Фурнітура для внутрішнього застосування на роздільних щитках. Конструкція ручки та щитка має просту і зручну форму, її родзинкою є нанесення матового ефекту на хромову поверхню ручки.

Дизайн ручки пасуватиме сучасним інтер'єрам стилю: ар-деко, мінімалізм, хай-тек тощо.

Країна-виробник: Чехія

Технічні характеристики

- Матеріал: нержавіюча сталь
- Варіанти щитка: PZ, WC, BB
- Сторонність: універсальна L/R
- Варіанти обробки: комбінація полірованої та матової нержавіючої сталі
- Стандартна комплектація на двері завтовшки 38-55 мм



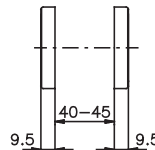
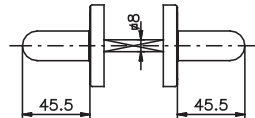
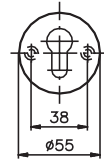
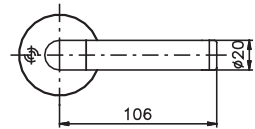
Real/SNH



PZ



WC



Дверна фурнітура ROSTEX® (Ростекс) Real/SNH

Фурнітура для внутрішнього застосування на роздільних щитках. Конструкція ручки та щитка має просту і зручну форму, її родзинкою є нанесення матового ефекту на хромову поверхню ручки.

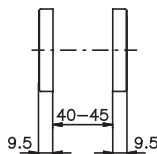
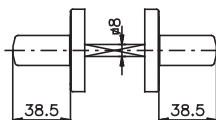
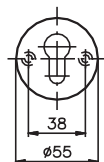
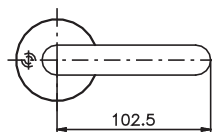
Дизайн ручки пасуватиме сучасним інтер'єрам стилю: ар-деко, мінімалізм, хай-тек тощо.

Країна-виробник: Чехія

Технічні характеристики

- Матеріал: нержавіюча сталь
- Варіанти щитка: PZ, WC
- Ручки: MOV-MOV
- Сторонність: універсальна L/R
- Варіанти обробки: хром, титан
- Стандартна комплектація на двері завтовшки 40-45 мм

Exclusive/SNH



Дверна фурнітура ROSTEX® (Ростекс) Exclusive/SNH

Фурнітура для внутрішнього та зовнішнього застосування на роздільних щитках Конструкція ручки та щитка має просту і зручну форму.

Дизайн ручки пасуватиме сучасним інтер'єрам стилю: мінімалізм, хай-тек тощо. Наявний варіант фіксованої ручки з двох боків.

Країна-виробник: Чехія

Технічні характеристики

- Матеріал: замак
- Сторонність: універсальна L/R
- Ручки: MOV-MOV, FIX-FIX, FIX-MOV
- Варіанти обробки: сатин хром, титан
- Стандартна комплектація на двері завтовшки 40-45 мм

Astra



Дверна фурнітура (Ростекс) ROSTEX® Astra

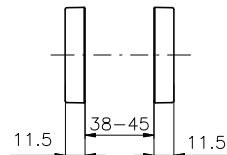
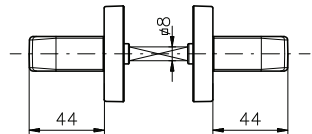
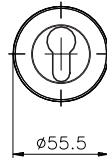
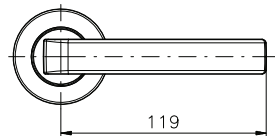
Фурнітура для внутрішнього застосування на роздільних щитках.

Дизайн ручки пасуватиме сучасним інтер'єрам стилю: мінімалізм, хай-тек тощо.

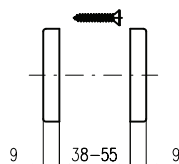
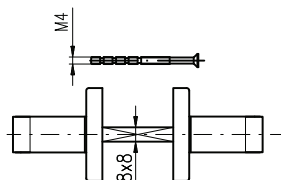
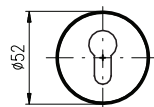
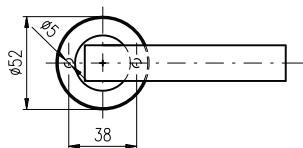
Країна-виробник: Чехія

Технічні характеристики

- Матеріал: замок
- Варіанти щитка: PZ, WC, BB
- Сторонність: універсальна L/R
- Варіанти обробки: хром – сатин хром, хром – титан, титан – сатин хром, сатин хром – сатин титан
- Стандартна комплектація на двері завтовшки 38-45 мм



Torino



Дверна фурнітура ROSTEX® (Ростекс) Torino

Фурнітура для внутрішнього застосування на роздільних щитках. Конструкція ручки та щитка проста і логічна, акцент зосереджено на геометричних формах кола та прямокутника.

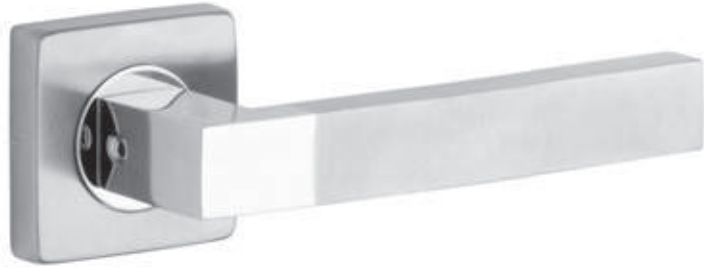
Дизайн ручки пасуватиме сучасним інтер'єрам стилю: мінімалізм, хай-тек, конструктивізм, баухаус, лофт, авангард тощо.

Країна-виробник: Чехія

Технічні характеристики

- Матеріал: нержавіюча сталь
- Варіанти щитка: PZ, WC, BB
- Сторонність: універсальна L/R
- Варіанти обробки: комбінація полірованої та матової нержавіючої сталі
- Стандартна комплектація на двері завтовшки 38-55 мм

Torino/H



Дверна фурнітура ROSTEX® (Ростекс) Torino/H

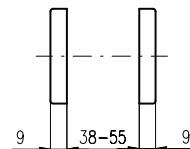
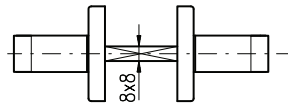
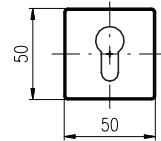
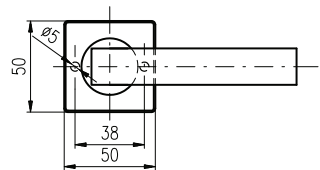
Фурнітура для внутрішнього застосування на роздільних щитках. Конструкція ручки та щитка проста і логічна, акцент зосереджено на геометричних формах квадрата і прямокутника.

Дизайн ручки пасуватиме сучасним інтер'єрам стилю: мінімалізм, хай-тек, конструктивізм, баухаус, лофт, авангард тощо.

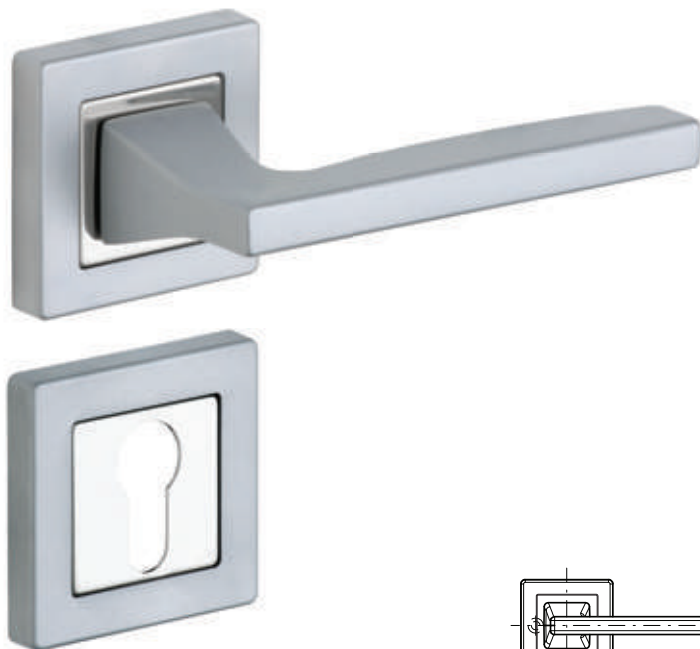
Країна-виробник: Чехія

Технічні характеристики

- Матеріал: нержавіюча сталь
- Варіанти щитка: PZ, WC, BB
- Сторонність: універсальна L/R
- Варіанти обробки: нержавіюча сталь у матовій обробці
- Стандартна комплектація на двері завтовшки 38-55 мм



Kira



Дверна фурнітура ROSTEX® (Ростекс) Kira

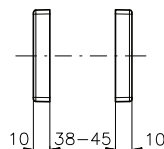
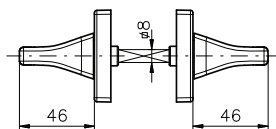
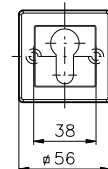
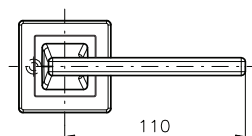
Фурнітура для внутрішнього застосування на роздільних щитках.

Дизайн ручки пасуватиме інтер'єрам, оформленим у сучасних стилях, таких як мінімалізм, хай-тек, лофт, баухауз, авангард тощо.

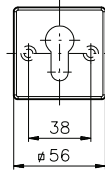
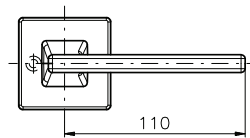
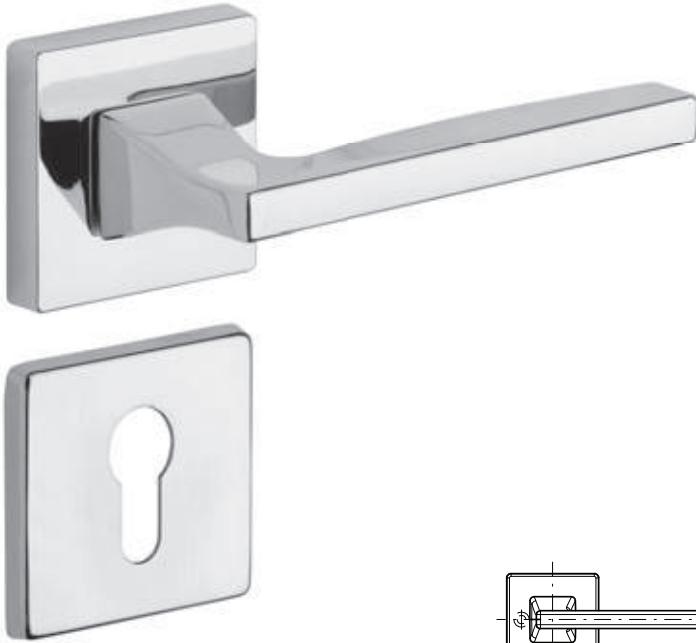
Країна-виробник: Чехія

Технічні характеристики

- Матеріал: замак
- Варіанти щитка: PZ, WC, BB
- Сторонність: універсальна L/R
- Варіанти обробки: хром-сатин хром, хром-титан, титан сатин-хром, сатин хром-сатин титан
- Стандартна комплектація на двері завтовшки 38-45 мм



Kira/H



Дверна фурнітура ROSTEX® (Ростекс) Kira/H

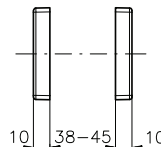
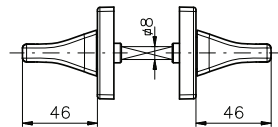
Фурнітура для внутрішнього застосування на роздільних щитках.

Дизайн ручки пасуватиме інтер'єрам, оформленим у сучасних стилях, таких як мінімалізм, хай-тек, лофт, баухауз, авангард тощо.

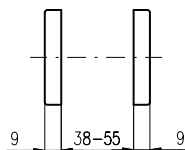
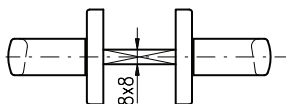
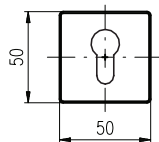
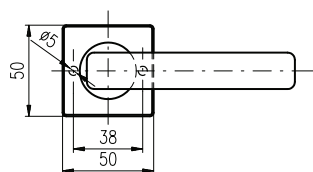
Країна-виробник: Чехія

Технічні характеристики

- Матеріал: замак
- Варіанти щитка: PZ, WC, BB
- Сторонність: універсальна L/R
- Варіанти обробки: хром, сатин-хром, сатин-нікель, титан, сатин-титан
- Стандартна комплектація на двері завтовшки 38-45 мм



Marsia/H



Дверна фурнітура ROSTEX® (Ростекс) Marsia/H

Фурнітура для внутрішнього застосування на роздільних щитках. Конструкція ручки та щитка проста і логічна, акцент зосереджено на геометричних формах квадрата. Ручка має вигнуту прямокутну форму, забезпечує зручність у використанні.

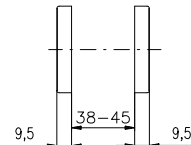
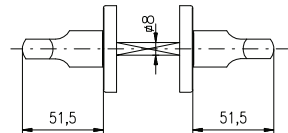
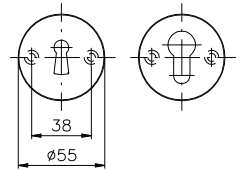
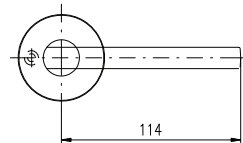
Дизайн ручки пасуватиме сучасним інтер'єрам стилю: мінімалізм, хай-тек, конструктивізм, баухаус, лофт, авангард тощо.

Країна-виробник: Чехія

Технічні характеристики

- Матеріал: нержавіюча сталь
- Варіанти щитка: PZ, WC, BB
- Сторонність: універсальна L/R
- Варіанти обробки: нержавіюча сталь у матовій обробці
- Стандартна комплектація на двері завтовшки 38-55 мм

Brit/SNH



Дверна фурнітура ROSTEX® (Ростекс) Brit/SNH

Фурнітура для внутрішнього застосування на роздільних щитках. Конструкція ручки та щитка проста і логічна, акцент зосереджено на геометричних формах кола та прямокутника. Ручка має нестандартну форму, яка надає загальній концепції оригінальної авангардної форми.

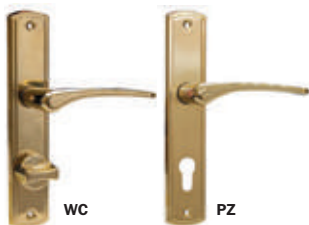
Дизайн ручки пасуватиме сучасним інтер'єрам стилю: мінімалізм, хай-тек, конструктивізм, баухаус, лофт, авангард тощо.

Країна-виробник: Чехія

Технічні характеристики

- Матеріал: нержавіюча сталь
- Варіанти щитка: PZ, WC, BB
- Сторонність: універсальна L/R
- Варіанти обробки: нержавіюча сталь у матовій обробці
- Стандартна комплектація на двері завтовшки 38-45 мм

Kredo



Дверна фурнітура ROSTEX® (Ростекс) Kredo

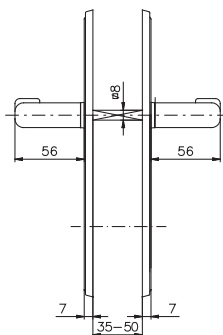
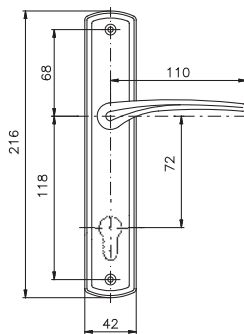
Фурнітура для внутрішнього застосування на суцільному щитку.

Дизайн ручки має лаконічну класичну форму найкраще підійде для інтер'єрів оформлених в класичних стилях.

Країна-виробник: Чехія

Технічні характеристики

- Матеріал: замак
- Міжцентрова відстань: 72 мм
- Сторонність: універсальна L/R
- Варіанти: PZ, WC
- Ручки: MOV-MOV
- Варіанти обробки: хром матовий, сатин хром, титан, титан матовий
- Стандартна комплектація на двері завтовшки 35-50 мм



804



Дверна фурнітура ROSTEX® (Ростекс) 804

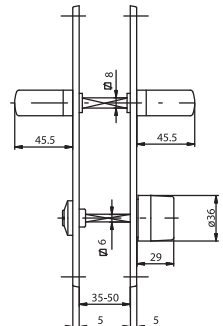
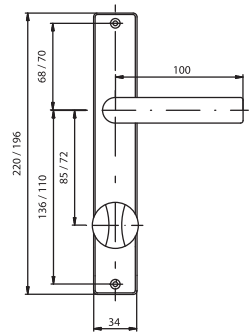
Фурнітура для внутрішнього застосування на суцільному щитку.

Дизайн ручки має просту пряму форму найкраще підійде для громадського застосування, а саме офісних приміщень.

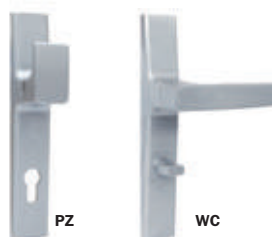
Країна-виробник: Чехія

Технічні характеристики

- Матеріал: замак
- Міжцентрова відстань: 72/85 мм
- Варіанти: PZ, WC
- Сторонність: універсальна L/R
- Ручки: MOV-MOV, FIX-MOV, FIX-FIX
- Варіанти обробки: сатин хром
- Стандартна комплектація на двері завтовшки 35-50 мм



Office



Дверна фурнітура ROSTEX® (Ростекс) Office

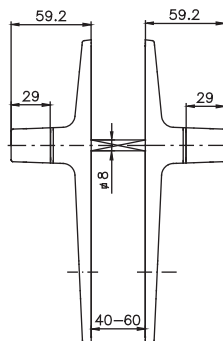
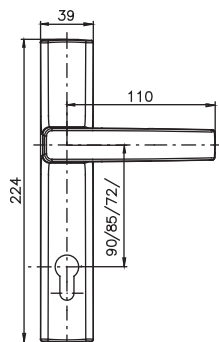
Фурнітура для внутрішнього застосування на суцільному щитку.

Дизайн ручки має нестандартну форму найкраще підійде для громадського застосування, а саме офісних приміщень.

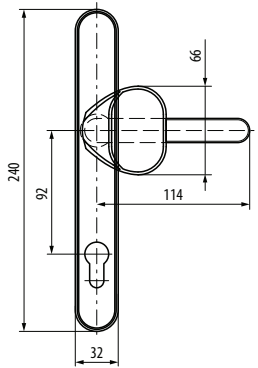
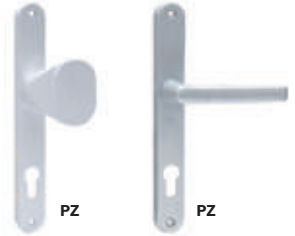
Країна-виробник: Чехія

Технічні характеристики

- Матеріал: замак
- Міжцентрова відстань: 72/85/90 мм
- Варіанти: PZ, WC
- Сторонність: універсальна L/R
- Ручки: MOV-MOV, FIX-MOV
- Варіанти обробки:: сатин хром, сатин нікель, сатин титан
- Стандартна комплектація на двері завтовшки 40-60 мм



For Plastic Doors



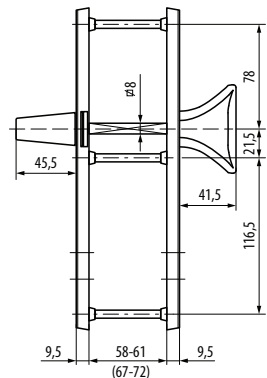
Дверна фурнітура ROSTEX® (Ростекс) For Plastic Doors

Фурнітура для внутрішнього та зовнішнього застосування. Орієнтована для профільних дверей. Фурнітура для пластикових дверей на суцільному щитку. Дизайн ручки має просту форму, підійде для громадського застосування, а саме офісних приміщень.

Країна-виробник: Чехія

Технічні характеристики

- Матеріал: замак
- Варіанти: PZ
- Сторонність: універсальна L/R
- Ручки: MOV-MOV, FIX-MOV, FIX-FIX
- Міжцентрова відстань: 85/92 мм
- Варіанти обробки: біла порошкова фарба, сатин хром
- Стандартна комплектація на двері завтовшки 58-61 мм



Асортимент фурнітури від ROSTEX®



ROSTEX® Albacete



ROSTEX® Bergamo



ROSTEX® Bolzano



ROSTEX® Carmen



ROSTEX® Viola



ROSTEX® Lara



ROSTEX® Carmen/SNH



ROSTEX® Ferara



ROSTEX® Klasik/SNH



ROSTEX® Elegant/SN



ROSTEX® Milano



ROSTEX® Monza



ROSTEX® Mandelo/H



ROSTEX® Novara/H



ROSTEX® Vigo/H



ROSTEX® Monzun



ROSTEX® Romance



ROSTEX® Sonet



ROSTEX® Kreda



ROSTEX® Exclusive



ROSTEX® Toska

16/001 Polarita



Дверна фурнітура ABLOY® (Аблой) 16/001 Polarita

Фурнітура для внутрішнього застосування на роздільних щитках. Конструкція ручки та щитка має просту форму.

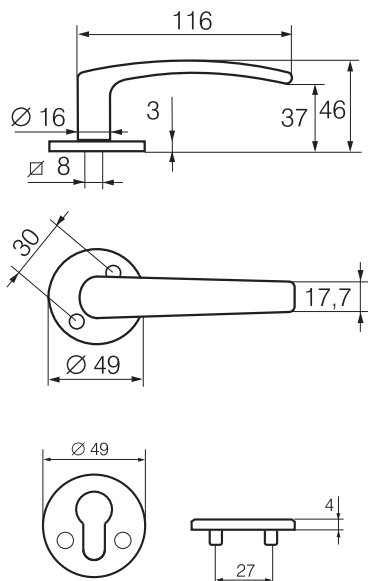
Ручка найкраще пасуватиме для приміщень громадського призначення. Особливо добре підходить для санвузлів.

Ручка і щиток замовляються окремо.

Країна-виробник: Фінляндія

Технічні характеристики

- Матеріал: цинк
- Варіанти щитка: PZ, WC, BB
- Сторонність: універсальна L/R
- Варіанти обробки: хром, хром матовий, золотистий лак, бронза, білий
- Стандартна комплектація на двері завтовшки 40 мм



6/002 Polar



Дверна фурнітура ABLOY® (Аблой) 6/002 Polar

Фурнітура для внутрішнього застосування на роздільних щитках. Ручка має вигнуту прямокутну форму з заокругленими кінцями, що забезпечує зручність у використанні.

Дизайн ручки універсальний пасуватиме як сучасним інтер'єрам так і класичним.

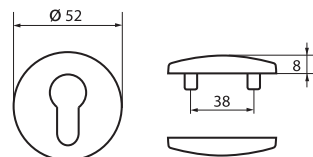
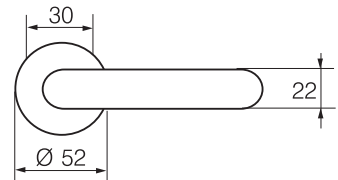
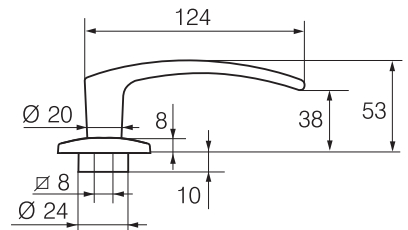
В такому дизайні можна замовити антибактеріальну ручку.

Ручка і щиток замовляються окремо.

Країна-виробник: Фінляндія

Технічні характеристики

- Матеріал: латунь
- Варіанти щитка: PZ, WC, BB
- Сторонність: універсальна L/R
- Варіанти обробки: хром матовий, латунь полірована, латунь матова, бронза
- Стандартна комплектація на двері завтовшки 38-60 мм



8/002 Duetto



Дверна фурнітура ABLOY® (Аблой) 8/002 Duetto

Фурнітура для внутрішнього та зовнішнього застосування на роздільних щитках.

Ручка має масивну форму, що забезпечує зручність у використанні для вхідних дверей.

Дизайн ручки універсальний пасуватиме, як сучасним інтер'єрам так і класичним.

Ручка і щиток замовляються окремо.

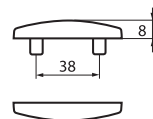
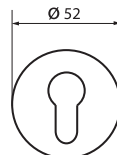
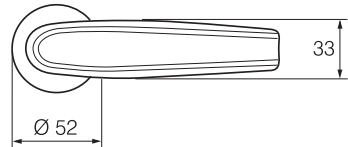
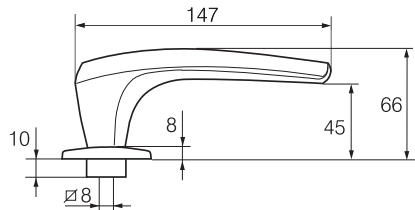
Країна-виробник: Фінляндія

Технічні характеристики

- Матеріал: латунь
- Варіанти щитка: PZ, WC, BB
- Варіанти обробки: хром, хром матовий, латунь полірована, латунь матова
- Сторонність: універсальна L/R
- Стандартна комплектація на двері завтовшки 56-80 мм

Додаткові аксесуари

- Пластикова кольорова вставка: зелена, коричнева, червона, сіра, синя



9/002 Classico



Дверна фурнітура ABLOY® (Аблой) 9/002 Classico

Фурнітура для внутрішнього та зовнішнього застосування на роздільних щитках.

Ручка має плавну форму, яку сміло можна віднести до класичної форми. Завдяки плавній формі забезпечує зручність у використанні.

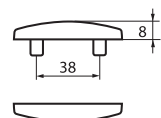
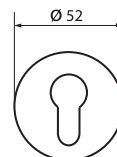
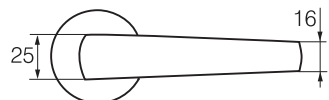
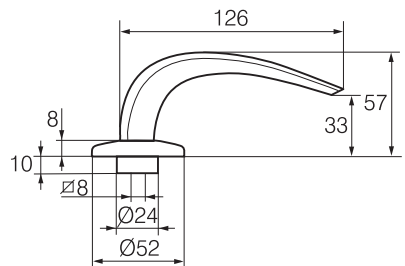
Дизайн ручки універсальний пасуватиме, як сучасним інтер'єрам так і класичним.

Ручка і щиток замовляються окремо.

Країна-виробник: Фінляндія

Технічні характеристики

- Матеріал: латунь
- Варіанти щитка: PZ, WC, BB
- Сторонність: універсальна L/R
- Варіанти обробки: хром, хром матовий, латунь полірована
- Стандартна комплектація на двері завтовшки 38-60 мм



6838/002



Дверна фурнітура ABLOY® (Аблой) 6838/002

Фурнітура для внутрішнього застосування на роздільних щитках.

Конструкція ручки та щитка лаконічної форми, динамічна лінія ручки задає характерний стиль. Ручка має плавну класичну форму.

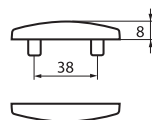
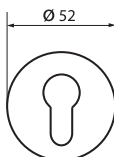
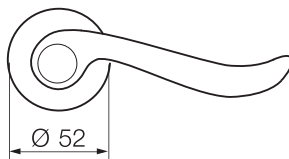
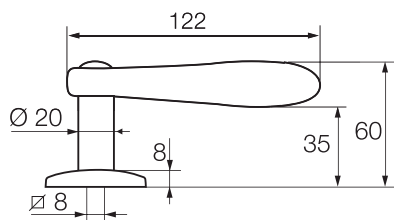
Дизайн ручки пасуватиме класичним інтер'єрам.

Ручка і щиток замовляються окремо.

Країна-виробник: Фінляндія

Технічні характеристики

- Матеріал: латунь
- Варіанти щитка: PZ, WC, BB
- Сторонність: універсальна L/R
- Варіанти обробки: хром, латунь матова
- Стандартна комплектація на двері завтовшки 38-60 мм



3-19ss/002 Inoxi



Дверна фурнітура ABLOY® (Аблой) 3-19ss/002 Inoxi

Фурнітура для внутрішнього застосування на роздільних щитках.

Дизайн ручки був спеціально розроблений для використання в комерційних та громадських приміщеннях. Її дизайн полягає перш за все в правильній ергономіці.

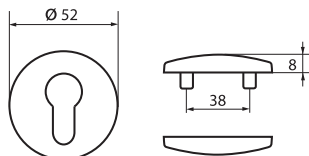
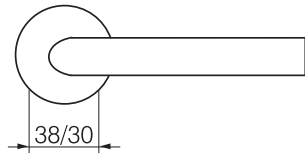
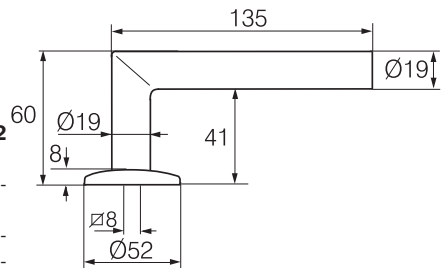
Добре пасуватиме сучасним інтер'єрам стилю: мінімалізм, хай-тек, лофт, авангард тощо.

Ручка і щиток замовляються окремо.

Країна-виробник: Фінляндія

Технічні характеристики

- Матеріал: нержавіюча сталь
- Варіанти щитка: PZ, WC, BB
- Сторонність: універсальна L/R
- Варіанти обробки: нержавіюча сталь матова
- Стандартна комплектація на двері завтовшки 40-60 мм



5/002 Oncut



Дверна фурнітура ABLOY® (Аблой) 5/002 Oncut

Фурнітура для внутрішнього застосування на роздільних щитках. Це взірць високоякісного скандинавського дизайну. Саме ця ручка брала участь у міжнародному конкурсі й посіла призове місце. Дизайнер Pasi Rankalainen зумів створити з простих форм щось нове на щодень.

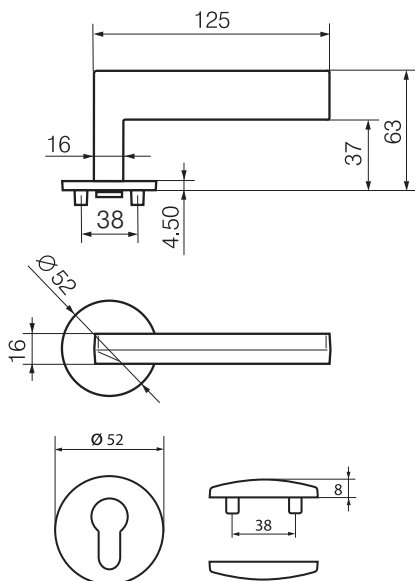
Дизайн ручки в стилі ну-хау, де поєднано елегантність і зручність.

Ручка і щиток замовляються окремо.

Країна-виробник: Фінляндія

Технічні характеристики

- Матеріал: 008 – цинк, 007 – латунь
- Варіанти щитка: WC, BB
- Сторонність: універсальна L/R
- Варіанти обробки: хром, матовий хром, полірована латунь, білий
- Стандартна комплектація на двері завтовшки 38-60 мм



3-19/002 Inoxi



Дверна фурнітура ABLOY® (Аблой) 3-19/002 Inoxi

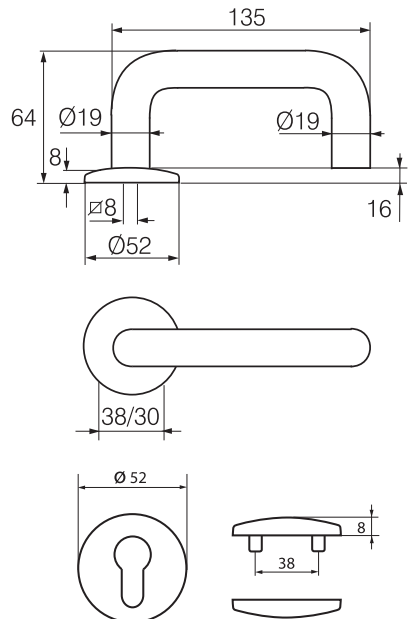
Фурнітура для внутрішнього застосування на роздільних щитках. Дизайн ручки був спеціально розроблений для використання в комерційних та громадських приміщеннях. Її дизайн полягає перш за все в правильній ергономіці, симетрії та відповідній пропорції для руки. Вона проста і зручна у використанні завдяки плавним негострим краям. Добре пасуватиме сучасним інтер'єрам стилю: мінімалізм, хай-тек, лофт, авангард тощо.

Ручка і щиток замовляються окремо.

Країна-виробник: Фінляндія

Технічні характеристики

- Матеріал: нержавіюча сталь
- Варіанти щитка: PZ, WC, BB
- Сторонність: універсальна L/R
- Варіанти обробки: нержавіюча сталь у матовій обробці
- Стандартна комплектація на двері завтовшки 38-60 мм



Асортимент фурнітури від ABLOY®



ABLOY® Forum



ABLOY® 6647



ABLOY® Akademia



ABLOY® Consul



ABLOY® Parlament 2



ABLOY® Parlament 22



ABLOY® Jousi



ABLOY® Pohjola



ABLOY® Presto 3-20



ABLOY® Presto 3-16



ABLOY® Presto 3-16S



ABLOY® Presto 3-16SS



ABLOY® Inoxi 3-19K



ABLOY® Inoxi 3-19S



ABLOY® Inoxi 3-19ST



ABLOY® Inoxi 21



ABLOY® Inoxi 23



ABLOY® Inoxi 24



ABLOY® Strato



ABLOY® 29



ABLOY® Minnea 26/006



ABLOY® Tunne



ABLOY® Aalto



ABLOY® Pukinsarvi



ABLOY® Domus



ABLOY® Forum exit



ABLOY® Polar exit



ABLOY® Doora



ABLOY® Enter



ABLOY® Exo



ABLOY® Forum



ABLOY® Interia



ABLOY® Prime

НОВІ АНТИБАКТЕРІАЛЬНІ ПОКРИТТЯ ВІД ABLOY®

Нові кольори з антибактеріальним покриттям, яке вбиває 99% найпоширеніших бактерій.



Білий



Срібно-сірий



Графіт



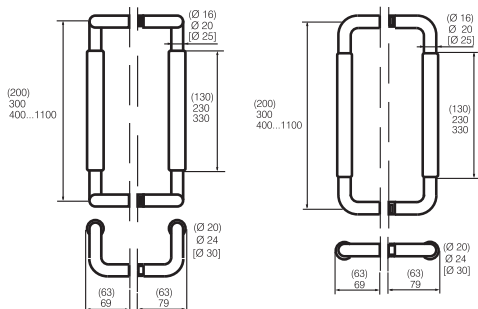
Чорний

Parlament*



Ручка-скоба ABLOY® (Аблой) Parlament
210-20/200, 220/20/200
210-24/300...1100, 220-24/300...1100
210-30/300...1100, 220-30/300...1100

- Країна-виробник: Фінляндія
- Матеріал: латунь
- Варіанти обробки: хром, латунь полірована, порошкова фарба за RAL
- Товщина дверей: 8-95 мм
- Діаметр скоби: 20/24/30 мм
- Висота скоби: 200/300/400...1100 мм



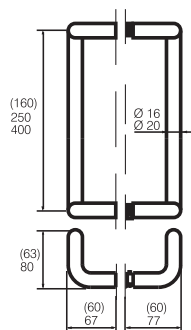
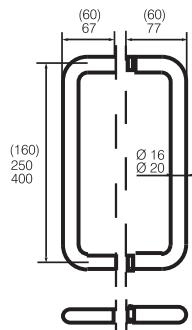
* постачається під замовлення

Presto*



Ручка-скоба ABLOY® (Аблой) Presto
137/160-250-400
138/160-250-400

- Країна-виробник: Фінляндія
- Матеріал: латунь або алюміній
- Варіанти обробки: хром, хром матовий, латунь полірована, біла порошкова фарба, анодований алюміній
- Товщина дверей: 8-95 мм
- Діаметр скоби: 16/20 мм
- Висота скоби: 160/250/400 мм

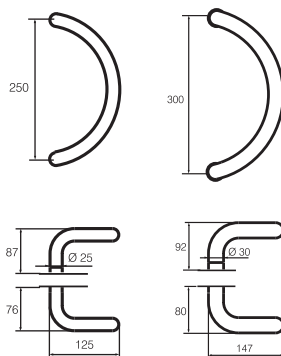


* постачається під замовлення

Ergo*

Ручка-скоба ABLOY® (Аблой) Ergo
325-25/250
326-30/300

- Країна-виробник: Фінляндія
- Матеріал: латунь
- Варіанти обробки: хром, хром матовий, латунь полірована
- Товщина дверей: 25-110 мм
- Діаметр скоби: 25/30 мм
- Висота скоби: 250/300 мм



Forma*

Ручка-скоба ABLOY® (Аблой) Forma
340-25/300, 340-30/400
343-25/300, 343-30/400
344-25/300, 344-30/400

- Країна-виробник: Фінляндія
- Матеріал: латунь
- Варіанти обробки: хром, хром матовий, латунь полірована
- Товщина дверей: 25-110 мм
- Діаметр скоби: 25/30 мм
- Висота скоби: 300/400 мм

