



03 ФУРНІТУРА ЗАХИСНА

Фурнітура захисна до основних замків	3
Протектори захисні	19
Фурнітура протипожежна	28



Ремонтна пластина до фурнітури
ROSTEX® Quadrum та **ROSTEX® Rotondum**
див на стор. **03** 30

Фурнітура захисна

- ❑ **ЗАХИСНА ФУРНІТУРА** – це «щит» дверей. Захисна фурнітура здатна захистити входні двері від злому – вандалного та інтелектуального. Якісна захисна дверна фурнітура повинна мати високий клас зломостійкості. Захисна фурнітура ROSTEX® має 3-й та 4-й клас зломостійкості.
- ❑ **ПРИЗНАЧЕННЯ ЗАХИСНОЇ ФУРНІТУРИ** – окрім антивандальних функцій захисна дверна фурнітура також подовжує строк експлуатації замка та його секретної частини, знижуючи шанс потрапляння до механізму вологи, пилу та бруду.
- ❑ **ОБОВ'ЯЗКОВІ СКЛАДОВІ ЗАХИСНОЇ ФУРНІТУРИ:** міцні вузли кріплення, масивна захисна плата, спеціальне зовнішнє стійке покриття, а доступ до найсекретнішої частини замка – циліндра – повинен повністю закриватися протектором, виготовленим з загартованої сталі.
- ❑ **НА ЩО ЗВЕРНУТИ УВАГУ ПРИ ВИБОРІ ЗАХИСНОЇ ФУРНІТУРИ:**
- товщина та кількість стержневих болтів, які забезпечують кріплення фурнітури;
 - міжосьова відстань (для фурнітури на суцільних щитках), яка повинна співпадати з міжосьовою відстанню замка. Найпоширеніші розміри – 72 мм, 85 мм, 90 мм;
 - товщина дверей, на які встановлюється фурнітура;
- ❑ **ВИСОКІ ЕКСПЛУАТАЦІЙНІ ХАРАКТЕРИСТИКИ** – це основний атрибут якісної захисної фурнітури. Велику вагу має якість покриття та матеріал, з якого виготовляється корпус: латунь та нержавіюча сталь, а для протектора циліндра – загартована сталь.
- ❑ **БРОНАКЛАДКА** на замок захищає основний та додатковий замок, і монтується так, щоб із зовнішньої сторони дверей її неможливо було зняти. Виріб також повинен мати загартований протектор циліндра, який забезпечує захист та має у своїй конструкції посилюючу пластину.
- ❑ **ПРОТИПОЖЕЖНА ФУРНІТУРА** – стійка до впливу високих температур, що підтверджується відповідним сертифікатом. Разом з протипожежними замками вона встановлюється на вогнетривкі двері.
- ❑ **ДИЗАЙН ДВЕРЕЙ** – захисна фурнітура грає велику роль у цілісному дизайні дверей. Ручки, броненакладки та торцеві планки замка повинні гармонізувати між собою, створюючи єдиний довершений дизайн.



Варьт із захисним протектором MUL-T-LOCK® ESETY® SL3



Дверна фурнітура ROSTEX® Baryt із захисним протектором MUL-T-LOCK® ESETY® (Мультилок Есеті) SL3

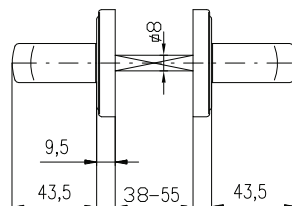
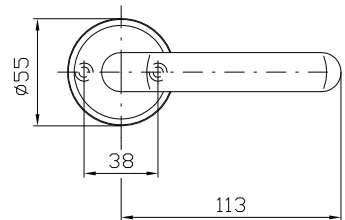
Фурнітура для зовнішнього та внутрішнього застосування. Дизайн ручки пасуватиме сучасним інтер'єрам. Дуже добре вписується в приміщення громадського призначення: офіси, готелі, магазини тощо.

Рекомендовано поєднувати ручки ROSTEX® (Ростекс) Baryt разом із захисним протектором MUL-T-LOCK® ESETY® SL3 в аналогічній обробці.

Країна-виробник: Чехія

Технічні характеристики

- Матеріал: замак
- Сторонність: універсальна L/R
- Варіанти обробки: нікель сатин, титан
- Стандартна комплектація на двері завтовшки 38-55 мм



Platinum



Фурнітура захисна MUL-T-LOCK® (Мультилок) Platinum до основних замків

Для вхідних металевих дверей. До замків MUL-T-LOCK® M265, M235 (M267), M603, MPL212, MPL214, SPL214.

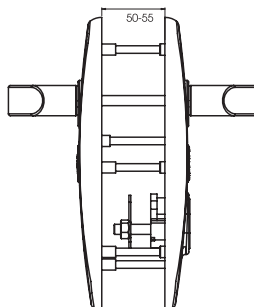
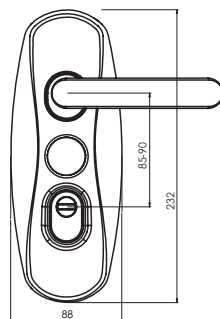
Країна-виробник: Ізраїль

Технічні характеристики

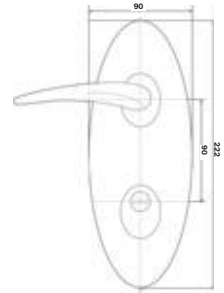
- 3-й клас безпеки
- Матеріал: сталь
- Міжсьова відстань – 85/90 мм
- Плата, що захищає корпус замка
- Загартований протектор циліндра із захистом від висвердлювання
- Ручка – фіксована або натискна
- Стандартна комплектація на двері завтовшки 50-55 мм
- Обробка: нікель хром, нікель сатин, полірована латунь

Додаткові аксесуари

- Набір подовження: –80 (для дверей 45-55 мм)
85+ (для дверей 60-95 мм)



Elliptical



Фурнітура захисна MUL-T-LOCK® (Мультилок) Elliptical до основних замків

Для вхідних металевих дверей.

До замків MUL-T-LOCK® M265, M267 та M603.

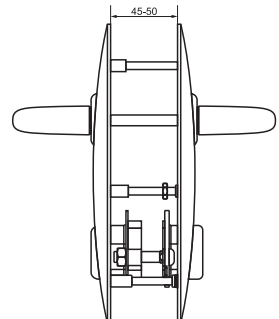
Країна-виробник: Ізраїль

Технічні характеристики

- 3-й клас безпеки
- Матеріал: сталь
- Міжосьова відстань – 90 мм
- Плата, що захищає корпус замка
- Загартований протектор циліндра із захистом від висвердлювання
- Ручка – фіксована або натискна
- Стандартна комплектація на двері завтовшки 45-50 мм
- Обробка: коричнева порошкова фарба, біла порошкова фарба, матовий нікель

Додаткові аксесуари

- Набір подовження: –80 (для дверей 45-55 мм)
85+ (для дверей 60-95 мм)



R1/R4 Rotondum

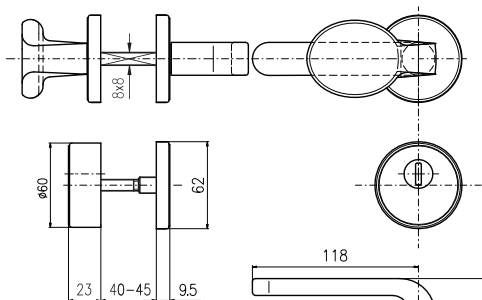


R1

R4



R4



Фурнітура захисна ROSTEX® (Ростекс) R1/R4 Rotondum до основних замків

Для вхідних металевих та дерев'яних дверей.

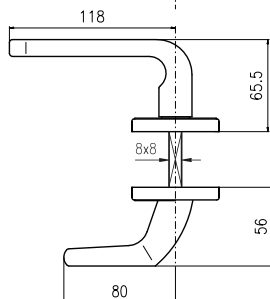
Країна-виробник: Чехія

Технічні характеристики

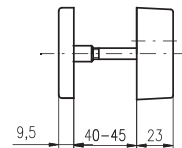
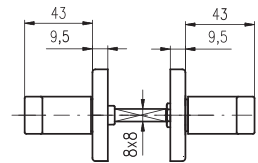
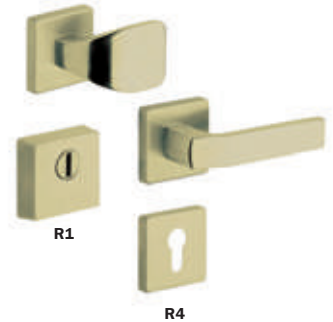
- 3-й клас безпеки
- Матеріал: нержавіюча сталь
- Кріплення – болти М5/М7
- Загартований протектор циліндра із захистом від висвердлювання
- Ручка – фіксована (R1) або натискна (R4)
- Обробка: нержавіюча сталь матова, нержавіюча сталь матова титан
- Стандартна комплектація на двері завтовшки 40-45 мм

Додаткові аксесуари

- Набір подовження для дверей до 100 мм



R1/R4 Quadrum



Фурнітура захисна ROSTEX® (Ростекс) R1/R4 Quadrum до основних замків

Для вхідних металевих та дерев'яних дверей.

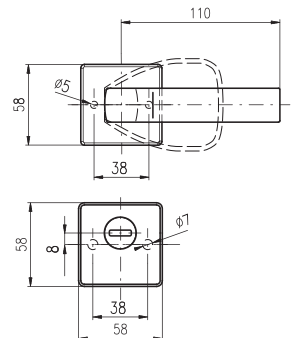
Країна-виробник: Чехія

Технічні характеристики

- 3-й клас безпеки
- Матеріал: нержавіюча сталь
- Кріплення – болти M5/M7
- Загартований протектор циліндра із захистом від висвердлювання
- Ручка – фіксована (R1) або натискна (R4)
- Обробка: нержавіюча стальматова, нержавіюча сталь матова титан
- Стандартна комплектація на двері завтовшки 40-45 мм

Додаткові аксесуари

- Набір подовження для дверей до 100 мм



802/807



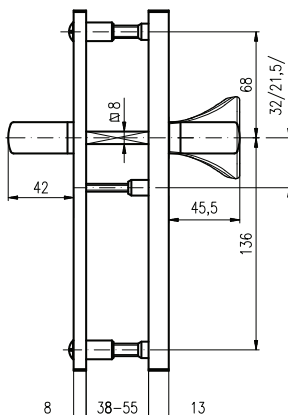
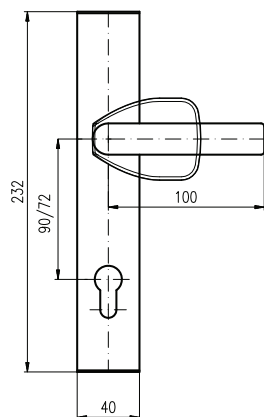
802



807



802



Фурнітура захисна ROSTEX® (Ростекс) 802/807 до основних замків

Для входних металевих, дерев'яних та профільних дверей.
Країна-виробник: Чехія

Технічні характеристики

- 3-й клас безпеки
- Матеріал: нержавіюча сталь, замок
- Міжосьова відстань: 72, 85, 90 мм
- Кріплення – болти М8
- Плата, що захищає корпус замка
- Ручка – фіксована (802) або натискна (807)
- Варіанти:
 - з отвором під циліндр EuroDin
 - з отвором під сувальдний ключ
- Обробка: хром, титан PVD, коричнева порошкова фарба
- Стандартна комплектація на двері завтовшки 38-55 мм

Додаткові аксесуари

- Набір подовження для дверей до 100 мм

Кодовий набір

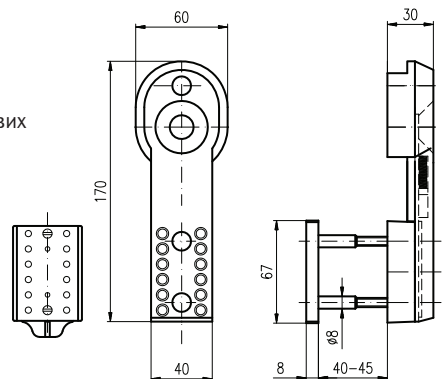


Кодовий набір ROSTEX® (Ростекс)

Додатковий захисний пристрій до фурнітури ROSTEX® 802/807 з міжосьовою відстанню 90 мм. Виключає несанкціонований доступ до циліндра. Забезпечує додатковий захист від вандалізму та зламу циліндра. Країна-виробник: Чехія

Технічні характеристики

- Матеріал: замак
- У комплекті: чотири ключа-картки, набір складових для перекодування
- Обробка: хром



R1/R4

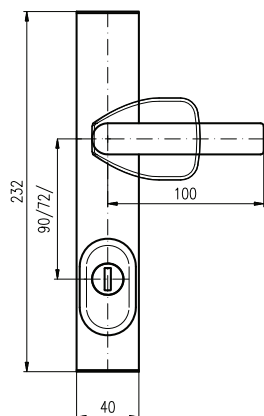


R1



R1

R4



Фурнітура захисна ROSTEX® (Ростекс) R1/R4 до основних замків

Для вхідних металевих, дерев'яних та профільних дверей.

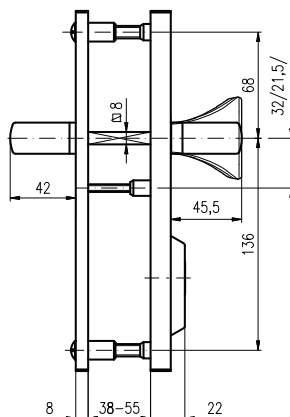
Країна-виробник: Чехія

Технічні характеристики

- 3-й клас безпеки
- Матеріал: нержавіюча сталь, замок
- Міжосьова відстань: 72, 85, 90 мм
- Кріплення – болти М8
- Плата, що захищає корпус замка
- Загартований протектор циліндра із захистом від висвердлювання
- Ручка – фіксована (R1) або натискна (R4)
- Обробка: хром, титан PVD, коричнева порошкова фарба
- Стандартна комплектація на двері завтовшки 38-55 мм

Додаткові аксесуари

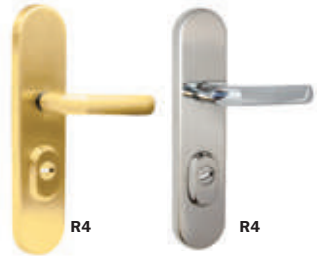
- Набір подовження для дверей до 100 мм



R1/R4 Universal



R4



R4

R4



R1

Фурнітура захисна ROSTEX® (Ростекс) R1/R4 Universal до основних замків

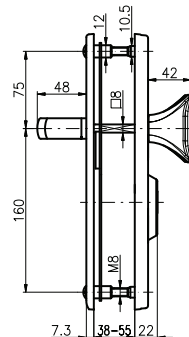
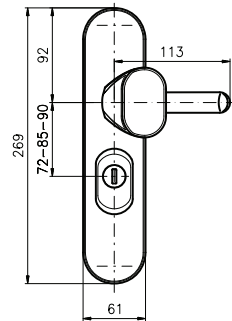
Для вхідних металевих та дерев'яних дверей.
Країна-виробник: Чехія

Технічні характеристики

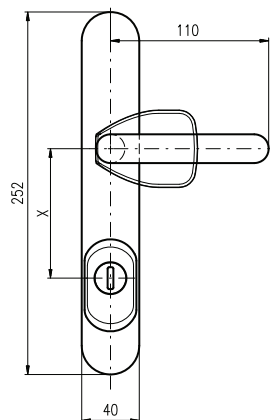
- 3-й клас безпеки
- Матеріал: нержавіюча сталь
- Міжосьова відстань: 72, 85, 90 мм
- Кріплення – болти M8
- Збільшена відстань між болтами кріплення
- Плата, що захищає корпус замка
- Загартований протектор циліндра із захистом від висвердлювання
- Ручка – фіксована (R1) або натискна (R4)
- Обробка: хром, хром матовий, титан PVD, коричнева порошкова фарба, нержавіюча сталь матова
- Стандартна комплектація на двері завтовшки 38-55 мм

Додаткові аксесуари

- Набір подовження для дверей до 100 мм



R1/R4 RX



Фурнітура захисна ROSTEX® (Ростекс) R1/R4 RX до основних замків

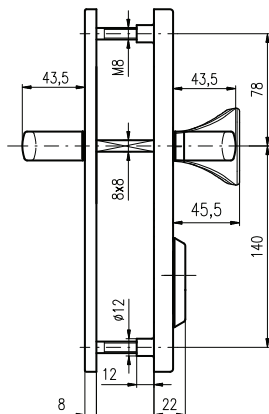
Фурнітура захисна для вхідних металевих, дерев'яних та профільних дверей. Відповідає сертифікату EN 1906. Країна-виробник: Чехія

Технічні характеристики

- 3-й клас безпеки
- Матеріал: нержавіюча сталь
- Міжосьова відстань: 85/90 мм, під замовлення можливо 72/92 мм
- Кріплення – болти М8
- Лита плата, що захищає корпус замка
- Загартований протектор циліндру із захистом від висвердлювання
- Ручка – фіксована (R1) або натискна (R4)
- Обробка: хром, титан, нержавіюча сталь матова
- Стандартна комплектація на двері завтовшки 38-55 мм

Додаткові аксесуари

- Набір подовження для дверей до 100 мм



R1/R4 Astra



Фурнітура захисна ROSTEX® (Ростекс) R1/R4 Astra до основних замків

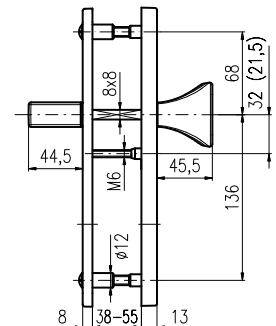
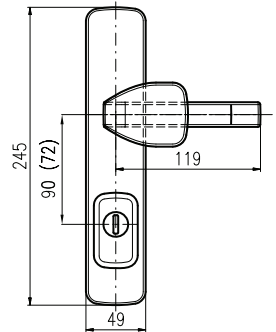
Для вхідних металевих та дерев'яних дверей.
Країна-виробник: Чехія

Технічні характеристики

- 3-й клас безпеки
- Матеріал: нержавіюча сталь
- Міжосьова відстань: 72, 85, 90 мм
- Кріплення – болти М8
- Плата, що захищає корпус замка
- Загартований протектор циліндра із захистом від висвердлювання
- Ручка – фіксована (R1) або натискна (R4)
- Обробка: хром матовий, титан матовий, сатин хром, нержавіюча сталь матова, нержавіюча сталь матова титан
- Стандартна комплектація на двері завтовшки 40-45 мм

Додаткові аксесуари

- Набір подовження для дверей до 100 мм



R1/R4 Office



Фурнітура захисна ROSTEX® (Ростекс) R1/R4 Office до основних замків

Для вхідних металевих та дерев'яних дверей.

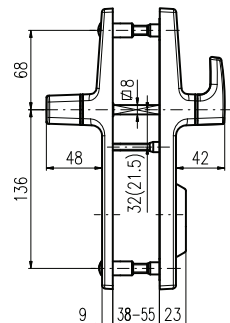
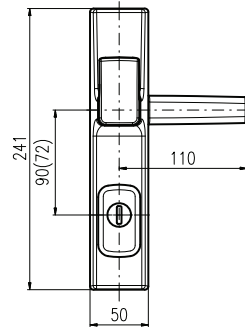
Країна-виробник: Чехія

Технічні характеристики

- 3-й клас безпеки
- Матеріал: нержавіюча сталь, замк
- Міжосьова відстань: 72, 85, 90 мм
- Кріплення – болти М8
- Плата, що захищає корпус замка
- Загартований протектор циліндра із захистом від висвердлювання
- Ручка – фіксована (R1) або натискна (R4)
- Обробка: сатин хром, сатин титан
- Стандартна комплектація на двері завтовшки 38-55 мм

Додаткові аксесуари

- Набір подовження для дверей до 100 мм



R1/R4 Ozdobna



Фурнітура захисна ROSTEX® (Ростекс) R1/R4 Ozdobna до основних замків

Для вхідних металевих та дерев'яних дверей.

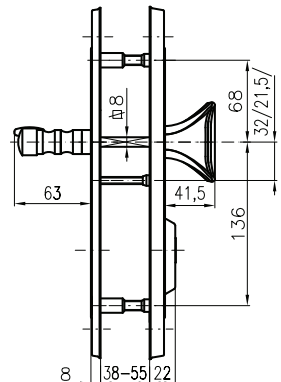
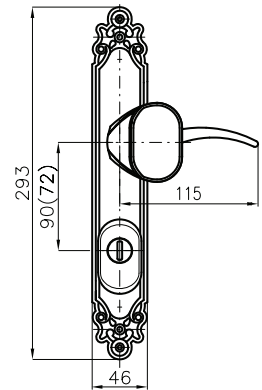
Країна-виробник: Чехія

Технічні характеристики

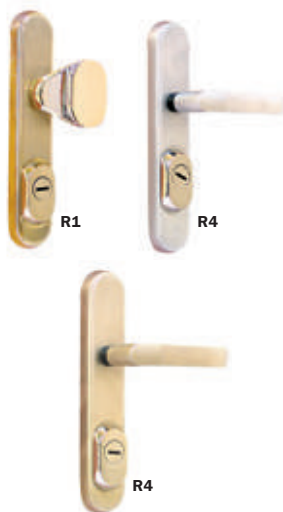
- 3-й клас безпеки
- Матеріал: нержавіюча сталь, замок
- Міжосьова відстань: 72, 85, 90 мм
- Кріплення – болти М8
- Плата, що захищає корпус замка
- Загартований протектор циліндра із захистом від висвердлювання
- Ручка – фіксована (R1) або натискна (R4)
- Обробка: хром, титан матовий
- Стандартна комплектація на двері завтовшки 38-55 мм

Додаткові аксесуари

- Набір подовження для дверей до 100 мм



R1/R4 Decor



Фурнітура захисна ROSTEX® (Ростекс) R1/R4 Decor до основних замків

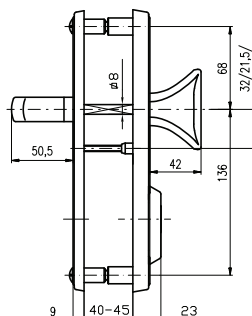
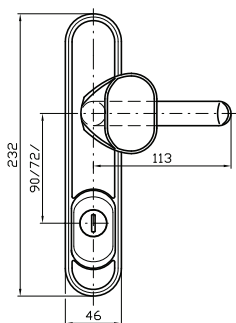
Для вхідних металевих та дерев'яних дверей.
Країна-виробник: Чехія

Технічні характеристики

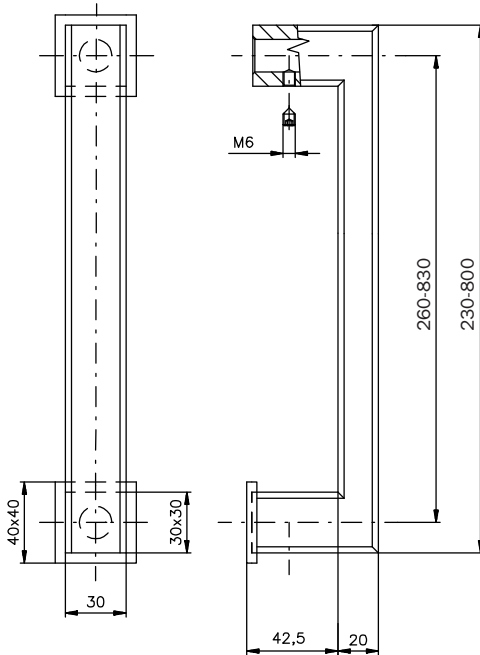
- 4-й клас безпеки
- Матеріал: нержавіюча сталь, замок
- Міжосьова відстань: 72, 85, 90 мм
- Кріплення – болти М8
- Додатковий болт кріплення М6
- Плата, що захищає корпус замка
- Загартований протектор циліндра із захистом від висвердлювання
- Ручка – фіксована (R1) або натискна (R4)
- Обробка: хром матовий, титан матовий, сатин хром, сатин титан
- Стандартна комплектація на двері завтовшки 38-55 мм

Додаткові аксесуари

- Набір подовження для дверей до 100 мм



Direct із захисним протектором R3 Quadrum



Ручка-скоба ROSTEX® (Ростекс) Direct

Фурнітура для зовнішнього застосування. Для металевих та дерев'яних дверей.

Слід поєднувати з серією захисної фурнітури ROSTEX® Quadrum в аналогічній обробці.

Країна-виробник: Чехія

Технічні характеристики

- Матеріал: нержавіюча сталь
- Обробка: нержавіюча сталь матова
- Міжосьова відстань, мм: 260, 380, 530, 680, 830

Geneva, Dublin, Verona



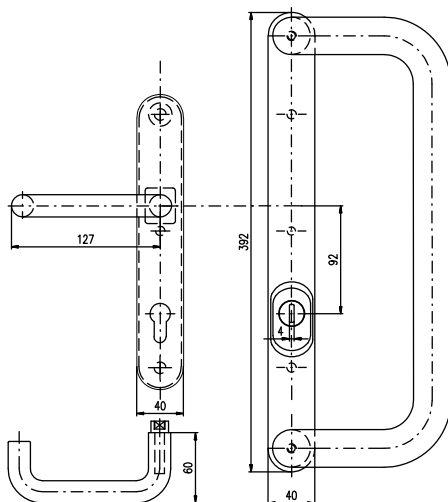
Фурнітура захисна ROSTEX® (Ростекс) Geneva, ROSTEX® Dublin, ROSTEX® Verona із захисним протектором

Для зовнішнього застосування, призначена для профільних дверей.

Країна-виробник: Чехія

Технічні характеристики

- Матеріал: нержавіюча сталь
- Обробка: нержавіюча сталь матова
- Стандартна комплектація на двері завтовшки 65-80 мм



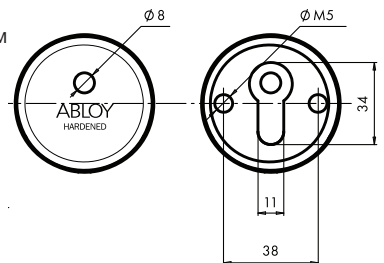
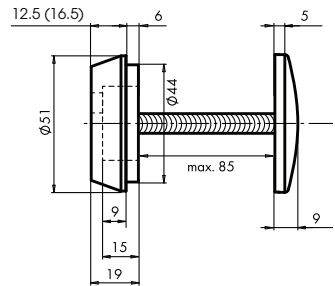
CH101



Протектор захисний ABLOY® (Аблой) CH101
 Захисний загартований протектор до циліндрів DIN
 ABLOY Protec², Novel.
 Країна-виробник: Фінляндія

Технічні характеристики

- 3-й клас безпеки
- Матеріал: загартована сталь
- Обробка: хром, сатин хром, латунь полірована, матовий нікель
- Стандартна комплектація на двері завтовшки 40-80 мм
- Дві модифікації:
 - товщина протектора - 12,5 мм
 - товщина протектора - 16,5 мм



SL3



Протектор захисний MUL-T-LOCK® ESETY® (Мультилок Есеті) SL3

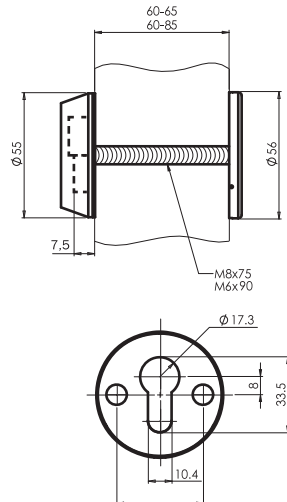
Захисний загартований протектор до циліндрів стандарту DIN. Застосовують з основними та додатковими замками. Країна-виробник: Італія

Технічні характеристики

- 3-й клас безпеки
- Матеріал: загартована сталь
- Кріплення – болти M6 та M8
- Обробка: хром, нікель сатин, титан PVD, матовий нікель, антична бронза
- Стандартна комплектація болтами M8x75 на двері завтовшки 60-65 мм та болтами M6x90 на двері завтовшки 60-85 мм

Додаткові аксесуари

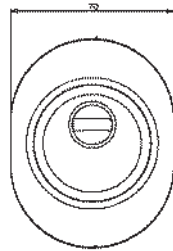
- Набір подовження для дверей до 95 мм



A615



Внутрішня
накладка
A618



Протектор захисний MUL-T-LOCK® ESETY® (Мультилок Есеті) A615

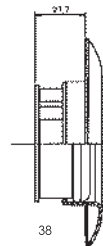
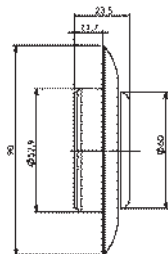
Захисний протектор до циліндрів DIN. Застосовують з основними та додатковими замками у зовнішніх дверях приватних та промислових будівель, де необхідно забезпечити найвищий ступінь захисту. Захищає циліндр від вандалного зламу та вибивання.
Країна-виробник: Італія

Технічні характеристики

- Матеріал: загартована сталь
- Матеріал телескопічного кільця: сталь
- Кріплення – болти М6
- Обробка: латунь полірована, хром полірований, сатин хром, бронза
- Стандартна комплектація на двері завтовшки 40-50 мм

Додаткові аксесуари

- Внутрішня накладка A618 (обробка: латунь полірована, хром полірований, сатин хром, бронза)
- Набір подовження для дверей завтовшки понад 50 мм



R3 Quadrum



Протектор захисний ROSTEX® (Ростекс) R3 Quadrum

Захисний загартований протектор до циліндрів стандарту DIN.

Застосовують з основними та додатковими замками.

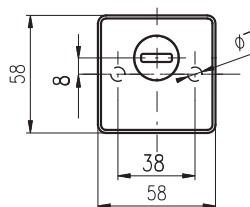
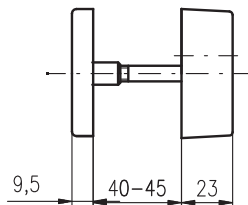
Країна-виробник: Чехія

Технічні характеристики

- 3-й клас безпеки
- Матеріал: нержавіюча сталь
- Кріплення – болти М7
- Загартований протектор циліндра із захистом від висвердлювання
- Обробка: нержавіюча сталь матова, нержавіюча сталь матова титан
- Стандартна комплектація на двері завтовшки 40-45 мм

Додаткові аксесуари

- Набір подовження для дверей до 100 мм



R3 Rotondum



Протектор захисний ROSTEX® (Ростекс) R3 Rotondum

Захисний загартований протектор до циліндрів стандарту DIN. Застосовують з основними та додатковими замками.

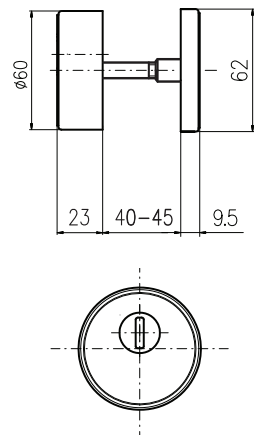
Країна-виробник: Чехія

Технічні характеристики

- 3-й клас безпеки
- Матеріал: нержавіюча сталь
- Кріплення – болти М7
- Загартований протектор циліндра із захистом від висвердлювання
- Обробка: нержавіюча сталь матова, нержавіюча сталь матова титан
- Стандартна комплектація на двері завтовшки 40-45 мм

Додаткові аксесуари

- набір подовження для дверей до 100 мм



R3



Протектор захисний ROSTEX® (Ростекс) R3 до додаткових замків

Для вхідних металевих дверей.

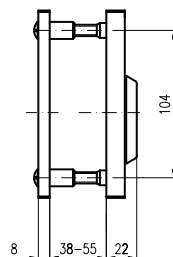
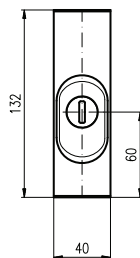
Країна-виробник: Чехія

Технічні характеристики

- 3-й клас безпеки
- Матеріал: нержавіюча сталь
- Кріплення – болти М8
- Плата, що захищає корпус замка
- Загартований протектор циліндра із захистом від висвердлювання
- Обробка: хром, титан PVD, коричнева порошкова фарба
- Стандартна комплектація на двері завтовшки 38-55 мм

Додаткові аксесуари

- Набір подовження для дверей до 100 мм



R3 Astra



Протектор захисний ROSTEX® (Ростекс) R3 Astra до додаткових замків

Для входних металевих дверей.

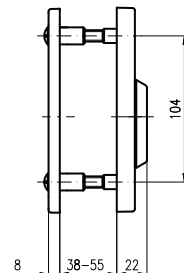
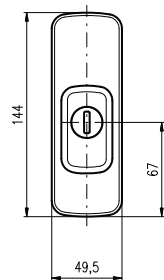
Країна-виробник: Чехія

Технічні характеристики

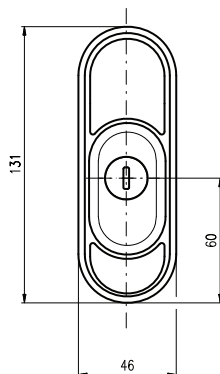
- 3-й клас безпеки
- Матеріал: нержавіюча сталь
- Кріплення – болти М8
- Плата, що захищає корпус замка
- Загартований протектор циліндра із захистом від висвердлювання
- Обробка: хром матовий, титан матовий, сатин хром, сатин титан
- Стандартна комплектація на двері завтовшки 38-55 мм

Додаткові аксесуари

- Набір подовження для дверей до 100 мм



R3 Decor



Протектор захисний ROSTEX® (Ростекс) R3 Decor до додаткових замків

Для входних металевих дверей.

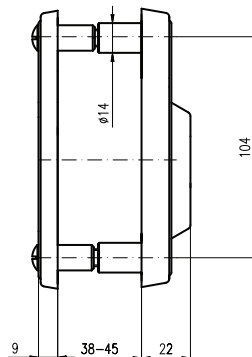
Країна-виробник: Чехія

Технічні характеристики

- 4-й клас безпеки
- Матеріал: нержавіюча сталь
- Кріплення – болти М8
- Плата, що захищає корпус замка
- Загартований протектор циліндра із захистом від висвердлювання
- Обробка: хром матовий, титан матовий, сатин хром, сатин титан
- Стандартна комплектація на двері завтовшки 40-45 мм

Додаткові аксесуари

- Набір подовження для дверей до 100 мм



R3 Ozdobna



Протектор захисний ROSTEX® (Ростекс) R3 Ozdobna до додаткових замків

Для вхідних металевих дверей.

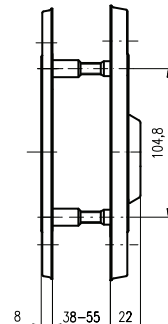
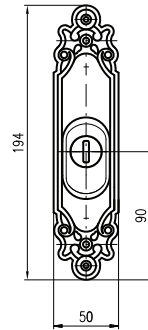
Країна-виробник: Чехія

Технічні характеристики

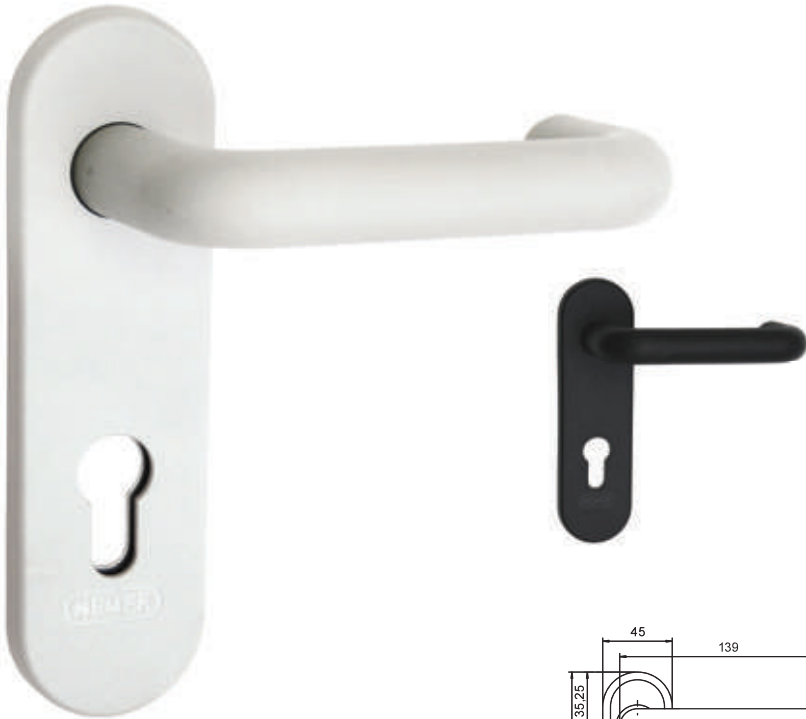
- 3-й клас безпеки
- Матеріал: нержавіюча сталь
- Кріплення – болти М8
- Плата, що захищає корпус замка
- Загартований протектор циліндра із захистом від висвердлювання
- Обробка: хром матовий, титан матовий
- Стандартна комплектація – на двері завтовшки 38-55 мм

Додаткові аксесуари

- Набір подовження для дверей до 100 мм



2916



Фурнітура протипожежна NEMEF® (Немеф) 2916

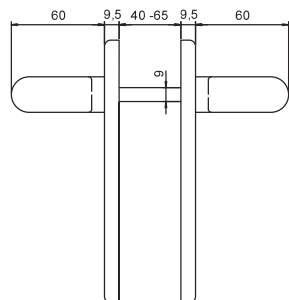
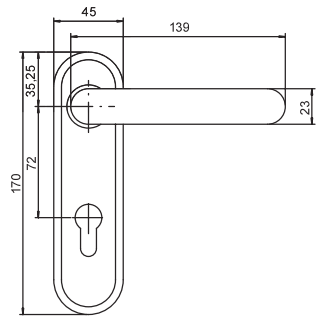
Для протипожежних та вхідних сталевих дверей. З отвором під циліндр EuroDIN. Застосовується з протипожежними замками NEMEF® 1739/03 та 1901/21.

Сертифікована згідно до DIN 18273 та EN 179.

Країна-виробник: Нідерланди

Технічні характеристики

- Матеріал внутрішньої плати: сталь
- Матеріал зовнішніх пластин та ручок: пластик
- Міжосьова відстань: 72 мм
- Кріплення – болти М5
- Ручка – натискна
- Обробка:
 - 2916/02 – чорна порошкова фарба,
 - 2916/05 – сіра порошкова фарба
- Стандартна комплектація на двері завтовшки 40-63 мм



2914



Фурнітура протипожежна NEMEF® (Немеф) 2914

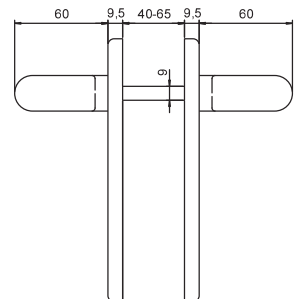
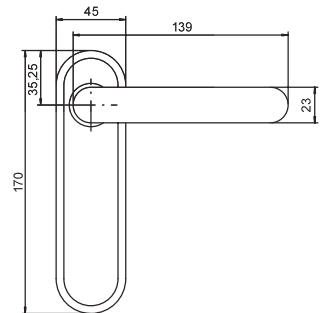
Для протипожежних та вхідних сталевих дверей. Без отвору під циліндр EuroDIN. Застосовується з протипожежними замками NEMEF® 1739/03 та 1901/21.

Сертифікована згідно до DIN 18273 та EN 179.

Країна-виробник: Нідерланди

Технічні характеристики

- Матеріал внутрішньої плати: сталь
- Матеріал зовнішніх пластин та ручок: пластик
- Кріплення – болти M5
- Ручка – натискна
- Обробка:
2914/02 – чорна порошкова фарба,
- Стандартна комплектація на двері завтовшки 40-63 мм



Ремонтна пластина



Rotondum



Quadrum

Ремонтна пластина до фурнітури ROSTEX® (Ростекс) Quadrum, Rotondum

Застосовують для вхідних металевих дверей з ціллю приховати зайві отвори від попередньої фурнітури. Кріпиться на МДФ чи дерев'яну накладку. Надає додатковий захист захисній фурнітурі від вандалізму та зламу циліндра. Ремонтні пластини використовують виключно для ROSTEX® Quadrum та Rotondum
Країна виробник: Чехія

Технічні характеристики

- Міжосьова відстань: 72, 85, 90 мм
- Обробка: нержавіюча сталь матова, нержавіюча сталь матова титан
- Матеріал: нержавіюча сталь

